

Az Outlook Express levelezőkliens beállítása

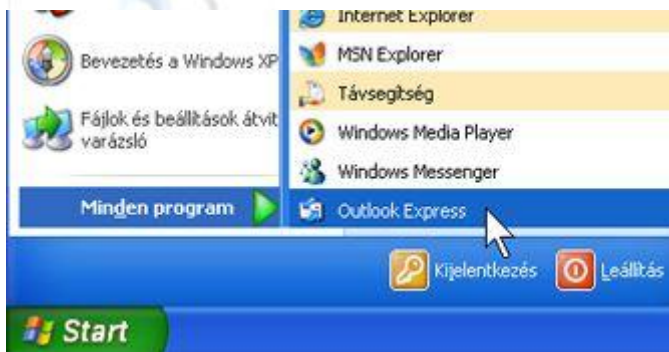
(Windows Xp operációs rendszeren)

Az Outlook Express e-mail üzenetek küldésére és fogadására való használata előtt be kell állítania egy fiókot. Több fiókkal is rendelkezhet, illetve a számítógépet használó minden egyes személynek is lehet saját, teljesen önálló fiókja.

A lépések végrehajtásához a következő adatokra lesz szüksége (a rendszergazdától tudhatja meg őket):

- A levelezőkiszolgáló IP címe, vagy neve (ha külön van IMAP/SMTP/POP3, akkor mindre)
- Az e-mail címére
- A felhasználónevére (sok levelezőszervernél ez megegyezik az e-mail címmel)
- A felhasználónevéhez tartozó jelszavára.
- valamint az információra, hogy POP3 vagy IMAP kapcsolat használható-e.

1. Kattintson a **Start menüre**.
2. Mutasson a **Minden program** pontra.
3. Kattintson az **Outlook Express** parancsra:



4. Ha a program megkérdezi, hogy az Outlook Express minden indításakor az adott fiókot szeretné-e megnyitni, kattintson az **Igen** (ha szeretné) vagy a **Nem** (ha nem szeretné) gombra.
5. Jelölje be **Az Outlook Express indításakor a Beérkezett üzenetek mappa megnyitása** jelölőnégyzetet. Az Outlook Express az összes bejövő üzenetet a Beérkezett üzenetek mappába irányítja, ezért érdemes a nyitólapot kihagyni. Ha a bal oldalon nem látható a mappák és a partnerek listája (de szeretné, ha így lenne), kattintson a **Nézet** menü **Elrendezés** parancsára. Jelölje be a **Partnerek** és a **Mappalista** jelölőnégyzetet, majd kattintson az **OK** gombra.



Outlook Express e-mail fiók beállítása

Az Internet csatlakozás varázsló segítségével gyorsan beállíthatja online postafiókját az egyes e-mail fiókok beállításához szükséges lépéseket követve.

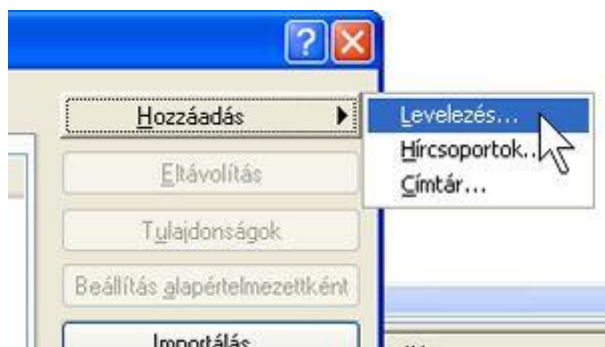
1. A művelet előtt győződjön meg arról, hogy tudja az e-mail címét, valamint a következő adatokat. (Előfordulhat, hogy az információkhoz az internetszolgáltató segítségét kell kérnie.)

Az e-mail kiszolgálókkal kapcsolatos adatok:

- A használt e-mail kiszolgáló típusa: POP3 vagy IMAP?
- A beérkező levelek kiszolgálójának neve (vagy IP címe)
- POP3 és/vagy IMAP kiszolgálók esetében a kimenő levelek kiszolgálójának neve (általában SMTP)

A fiókkal kapcsolatos adatok:

- A fiók neve és jelszava (Tudakolja meg, hogy internetszolgáltatója igényli-e a biztonságos jelszó-hitelesítés (SPA) használatát az elektronikus postafiók eléréséhez – csupán egy igenlő vagy egy nemleges válasza van szükség.)
2. Indítsa el az Outlook Express programot, majd kattintson az **Eszközök** menü **Fiókok** parancsára. Ha az Internetcsatlakozás varázsló automatikusan elindul, ugorjon a 4. lépésre.
 3. Az Internetcsatlakozás varázsló megnyitásához kattintson a **Hozzáadás** gombra, majd válassza a **Levelezés** parancsra.



4. A varázsló **Neve** lapján írja be a kimenő e-mail üzenetek Feladó mezőjében megjeleníteni kívánt nevet, majd kattintson a **Tovább** gombra. (A legtöbben teljes nevüket használják, de bármilyen, ismerősei által felismerhető nevet – akár becenevet is – megadhat, azonban legyen óvatos: ezt a nevet fogják látni a levelek címzettjei, mint Feladót!)
5. Az **Internetes e-mail cím** lapon írja be az e-mail címét, majd kattintson a **Tovább** gombra.
6. Az **E-mail kiszolgálók** lapon adja meg az internetszolgáltatótól az 1. lépésben megkérdezett adatokat, majd kattintson a **Tovább** gombra.

Megjegyzés: Ha a beérkező levelek kiszolgálójaként a HTTP lehetőséget választja, a varázsló ezen lapja kissé módosul, hogy ki tudja választani HTTP alapú levelezési szolgáltatóját.

7. Az **Internetes levelezési bejelentkezés** lapon adja meg fióknevét és jelszavát.

Megjegyzés: Ha aggódik e-mail fiókja biztonságáért, törölje a jelet a **Jelszó tárolása** jelölőnégyzetből. Ezzel a beállítással e-mail üzenetek küldésekor vagy fogadásakor a program minden egyes alkalommal kérni fogja a jelszavát.

Az Outlook Express programot ezzel sikeresen beállította, gratulálunk! ☺